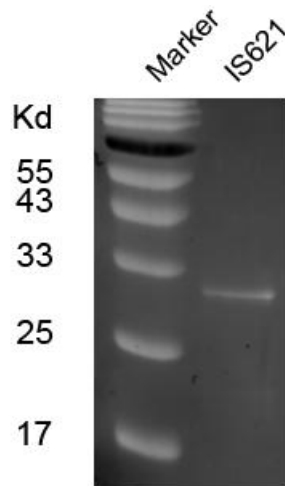


IS621

名称	IS621
储存形式	质粒
表达载体	pET28a
基因优化状态	优化
纯化方式	非变性纯化
蛋白标签	N 端 His 标签
表达宿主	Rosetta (DE3)
分子量	30kDa
诱导条件	16°C
SDS-PAGE	



安全提示：1.仅供研究及生产使用；2.建议分装保存以避免反复冻融；3 按潜在生物风险材料规范处置。